



Förderverein
der Musikschule

Erwitte e.V.

„Wir machen aus *kleinen* Personen
Große Persönlichkeiten“



Wir über uns

Der Förderverein der Musikschule Erwitte, im Mai 2005 „aus der Taufe gehoben“, möchte den unschätzbaren Beitrag, den die Musikschule auf dem Gebiet der sozialen und künstlerischen Bildung leistet, nach besten Kräften unterstützen.

Der aktive Umgang mit Musik, das Erlernen eines Instruments, das Mitwirken in der Chorgemeinschaft, das Musizieren im Ensemble oder im Elementarbereich fördern die Persönlichkeitsentwicklung der Kinder und Jugendlichen und vermitteln Selbstvertrauen, Selbstdisziplin und soziales Verhalten.

Wir möchten, dass alle Schüler/-innen an Musikfreizeiten und Konzertfahrten bzw. Chorwochenenden teilnehmen können, und diese Veranstaltungen genauso unterstützen wie die Anschaffung von Leihinstrumenten, damit jeder die Gelegenheit bekommt ein Instrument zu erlernen.

Förderung

Der Förderverein der Musikschule Erwitte e.V. konnte seit seinem Bestehen bereits viele Projekte fördern und so zu deren Realisierung beitragen:

- » Die Anschaffung eines neuen Klaviers
- » Unterstützung von Chorwochenenden und dadurch bedingte Entlastung der Elternbeiträge
- » Anschaffung neuer Instrumente für den „Musikgarten“ - musikalische Förderung der Kleinsten
- » Übernahme von Ausbildungskosten für begabte Schülerinnen und Schüler
- » Realisierung von Konzerten durch Übernahme der Kosten
- » und viele weitere Projekte mehr...

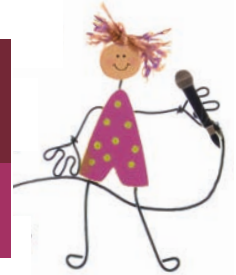
Wir würden uns sehr freuen, wenn Sie an diesen wichtigen Aufgaben mitwirken, indem Sie Mitglied in unserem Förderverein werden. Der Mindestbeitrag beträgt 12,00 Euro pro Jahr, einer freiwilligen Beitragserhöhung sind natürlich keine Grenzen gesetzt. Einmalige oder regelmäßige Spenden werden ebenfalls gerne unter Ausstellen einer Spendenbescheinigung entgegengenommen. Wir bedanken uns ganz herzlich im Namen der Musikschülerinnen und -schüler für Ihr Engagement.

Musikschule fördert - fördern Sie auch!

Beitrittserklärung

Förderverein der Musikschule Erwitte e.V.

Hiermit erkläre ich meinen Beitritt zum
Förderverein der Musikschule Erwitte e.V.



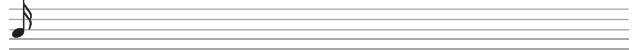
Mein Jahresbeitrag (mind. 12,- Euro)



Name, Vorname



Straße, Nr.



PLZ Ort



Ort, Datum



Unterschrift

SEPA-Lastschriftmandat für wiederkehrende Zahlungen

Förderverein der Musikschule Erwitte e.V.

Schlossallee 12 | 59597 Erwitte

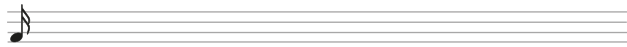
Gläubiger-Identifikationsnr DE62ZZZ00000974479

Ich/Wir ermächtige(n) den Förderverein der Musikschule Erwitte e.V. Zahlungen von meinem/unserem Konto mittels Lastschrift einzuziehen. Zugleich weise(n) ich/wir mein/unser Kreditinstitut an, die vom Förderverein der Musikschule Erwitte e.V. von meinem/unseren Konto gezogenen Lastschriften einzulösen.

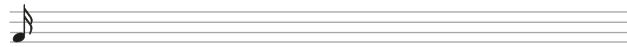
Hinweis: Ich kann/Wir können innerhalb von acht Wochen, beginnend mit dem Belastungsdatum, die Erstattung des belasteten Betrages verlangen. Es gelten dabei die mit meinem/unserem Kreditinstitut vereinbarten Bedingungen.



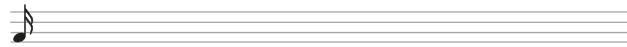
Kontoinhaber (Vorname/Name)



IBAN



BIC



Kreditinstitut



Ort, Datum



Unterschrift

Förderverein der Musikschule Erwitte e.V.

Schlossallee 12
59597 Erwitte
Tel.: 0 29 43 / 41 08

Geschäftsführender Vorstand:

1. Vorsitzender:
Jan Hungershöfer
Birkenstraße 2
59609 Anröchte
Tel.: 0 29 47 / 56 84 87

2. Vorsitzende:
Elsmarie Hemmer
Roggenkamp 36a
59505 Bad Sassendorf
Tel.: 0 29 45 / 27 25

Kassiererin:
Martina Meyer-Kersting
Josef-Fischel-Str. 14
59597 Erwitte
Tel.: 0 29 43 / 63 06

musikschule-erwitte.de
foerderverein@musikschule-erwitte.de

Förderverein der Musikschule Erwitte e.V.
IBAN DE98 4165 1815 0000 0183 25
BIC WELADED1ERW
Sparkasse Erwitte-Anröchte

Mit freundlicher Unterstützung:
www.werbeagentur-wicker.de